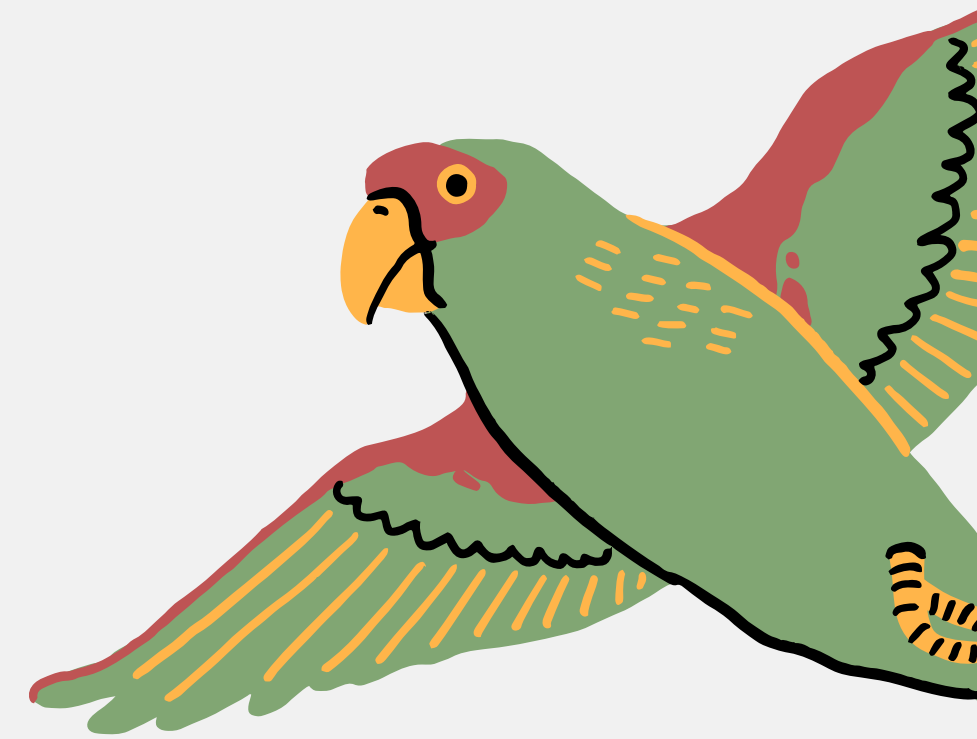


MATO GROSSO

Região Centro-Oeste



Juan, Angelica, Jorlly, Monica

LOCALIZAÇÃO



- **Capital:** Cuiabá
- **Clima:** tropical.
- **Área territorial:** 903.208,36 km² (IBGE, 2022)
- É uma das unidades federativas da **região Centro-Oeste**
- Seu território faz fronteira:
 - ao norte, com o Amazonas e com o Pará;
 - a nordeste, com o Tocantins;
 - a leste e sudeste, com Goiás;
 - ao sul, com o Mato Grosso do Sul;
 - a noroeste, com Rondônia.
 - a oeste, faz divisa com a Bolívia

BANDEIRA



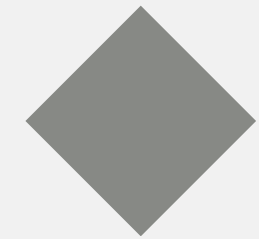
Representa as matas exuberantes, a esperança e a fertilidade do cerrado e do pantanal.



Simboliza a riqueza mineral, a prosperidade e o potencial de desenvolvimento econômico.



Está associado às águas do Pantanal e ao céu aberto, símbolo de liberdade e esperança.



É símbolo de liberdade e esperança. Significa paz, união e a fé do povo mato-grossense.

O PANTANAL



- Localizado na parte oeste do Mato Grosso.
- É a maior área úmida tropical do mundo.
- As áreas úmidas cobrem uma área de mais de 150.000 quilômetros quadrados.
- Moram mais de 4.700 espécies de plantas, 1.000 espécies de pássaros, 325 espécies de peixes e 159 espécies de mamíferos.
- As opções para explorar são visitas guiadas, passeios de barco e cavalgadas.

ECONOMIA

O Mato Grosso é um dos maiores produtores agrícolas do Brasil.
Destques:

- Soja
- Milho
- Algodão
- Gado bovino

Mineração

Sim! Mato Grosso também tem riqueza no subsolo.
Principais minerais:

- Ouro
- Diamante
- Manganês





PERGUNTAS

1. Com quais estados o Mato Grosso faz fronteira ao norte?

2. Qual é o tamanho aproximado das áreas úmidas do Pantanal?

3. Quais são os principais produtos agrícolas produzidos no Mato Grosso?

PERGUNTAS

Na bandeira o cor que representa a extensão territorial é?



BIBLIOGRAFIA

- <https://rioandlearn.com/pt-br/mato-grosso/>
- <https://brasilescola.uol.com.br/brasil/mato-grosso.htm>
- <https://mdbf.com.br/artigo/bandeira-do-mato-grosso/#:~:text=A%20bandeira%20do%20Mato%20Grosso%20possui%20cores%20que,paz%2C%20uni%C3%A3o%20e%20a%20f%C3%A9%20do%20povo%20mato-grossense.>



OBRIIGADO!

